



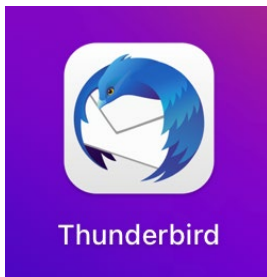
## Thunderbird IMAP 設定（Mac 版）

1. 下記の URL から thunderbird をダウンロードし、インストールします。

<https://www.thunderbird.net/ja/>



2. Thunderbird を起動します。



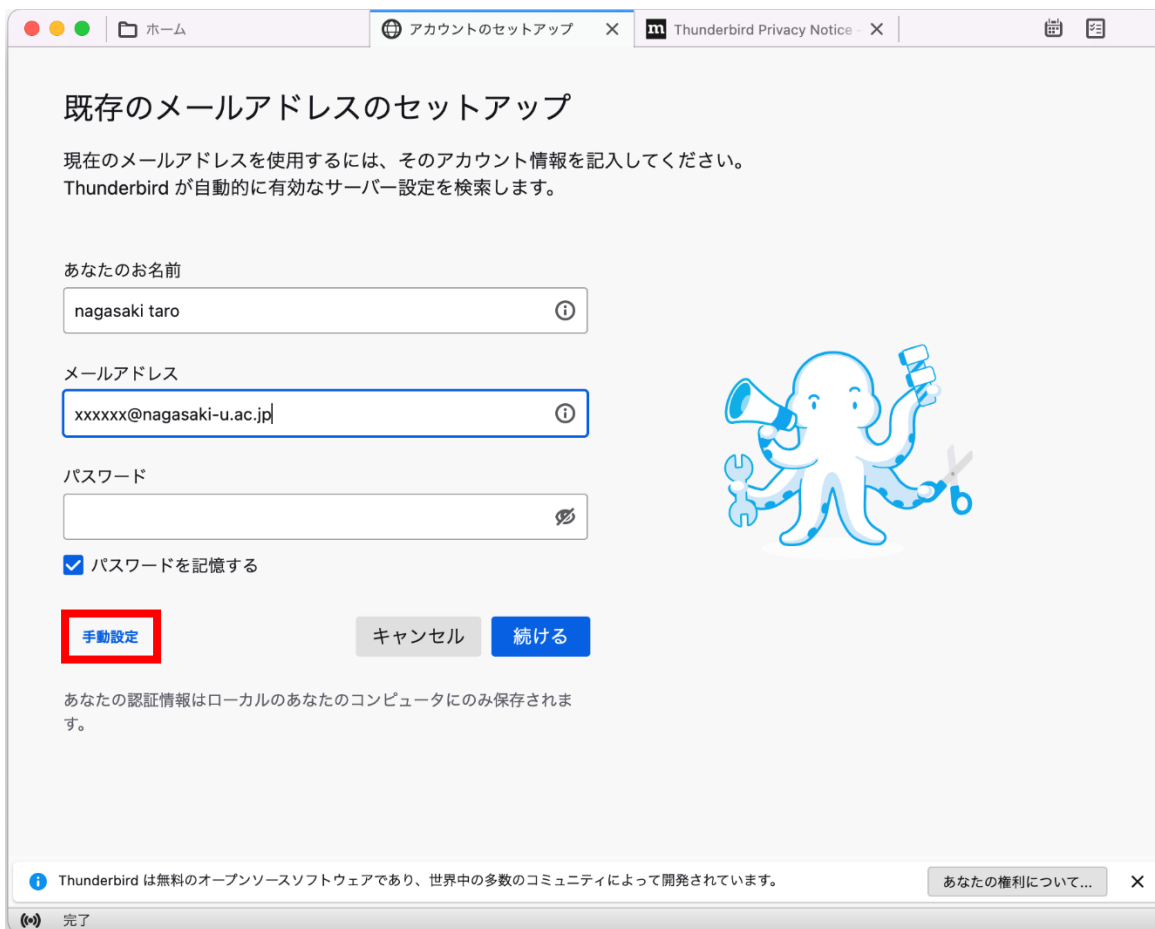
3. 【開く】をクリックします。



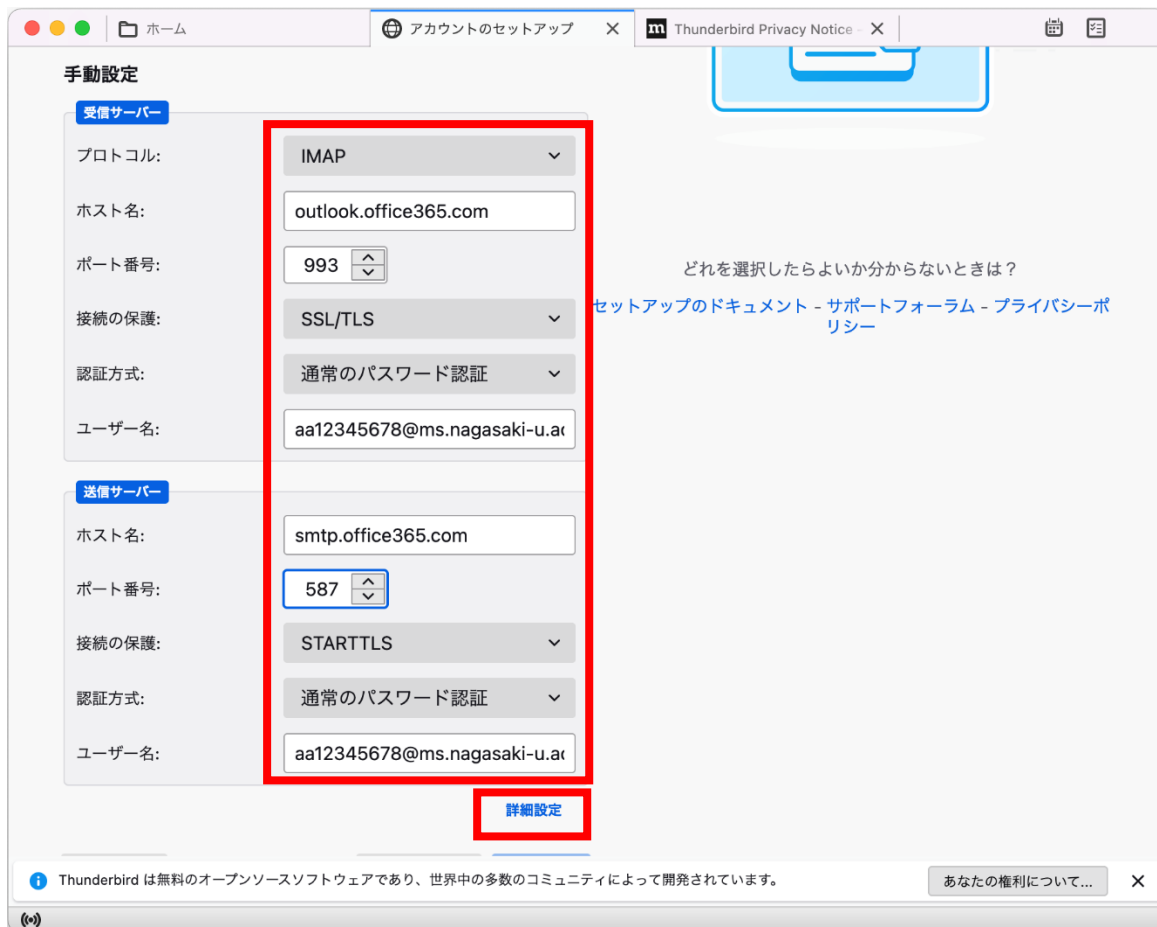
4. 下記の画面が出る場合は、ご利用に合わせて選択してください。



5. 名前/メールアドレスを入力し【続ける】をクリックします。

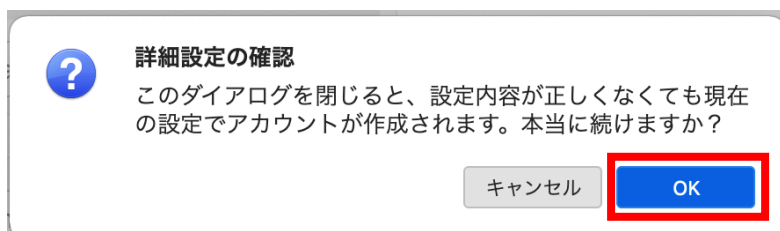


6. プロトコルで【IMAP】を選択し、下記の表のように入力し、【詳細設定】をクリックします。



|       | 受信サーバー   | 送信サーバー   |
|-------|--|--|
| プロトコル | IMAP   | SMTP   |
| サーバー  | outlook.office365.com  | smtp.office365.com   |
| ポート番号 | 993  | 587  |
| SSL   | SSL/TLS  | STARTTLS   |
| 認証方式  | 通常のパスワード認証   | 通常のパスワード認証   |
| ユーザー名 | 長大 ID@ms.nagasaki-u.ac.jp<br>例) aa12345678@ms.nagasaki-u.ac.jp | 長大 ID@ms.nagasaki-u.ac.jp<br>例) aa12345678@ms.nagasaki-u.ac.jp |

7. 【OK】をクリックします。





8. 長大 ID のパスワードを入力し、【パスワードマネージャーにこのパスワードを保存する。】にチェックを入れてから【ログイン】をクリックします。。

aa12345678@ms.nagasaki-u.ac.jp のパスワードを入力してください

outlook.office365.com サーバーのユーザー  
aa12345678@ms.nagasaki-u.ac.jp のパスワードを入力してください

パスワードマネージャーにこのパスワードを保存する。

キャンセル ログイン

9. 【サーバー設定】をクリックし、セキュリティ設定の認証方式：通常のパスワード認証を【OAuth2】に変更します。

Thunderbird Privacy Notice x アカウント設定 x

受信トレイ

サーバー設定

送信控えと特別なフォルダー  
編集とアドレス入力  
迷惑メール  
ディスク領域  
エンドツーエンド暗号化  
開封確認

ローカルフォルダー  
迷惑メール  
ディスク領域

送信 (SMTP) サーバー

アカウント操作

Thunderbird の設定  
アドオンとテーマ

サーバー設定

サーバーの種類: IMAP メールサーバー  
サーバー名: outlook.office365.com ポート: 993 デフォルト: 993  
ユーザー名: aa12345678@ms.nagasaki-u.ac.jp

セキュリティ設定

接続の保護: SSL/TLS  
認証方式: 通常のパスワード認証

サーバー設定 通常のパスワード認証

新着メッセージ 暗号化されたパスワード認証  
 新着メッセージ Kerberos / GSSAPI  
 新着メッセージ NTLM  
 ヘッダーのみ取得する

メッセージを削除する時:

次のフォルダーに移動する:   
 削除済みとマークする  
 すぐに削除する

メッセージの保存

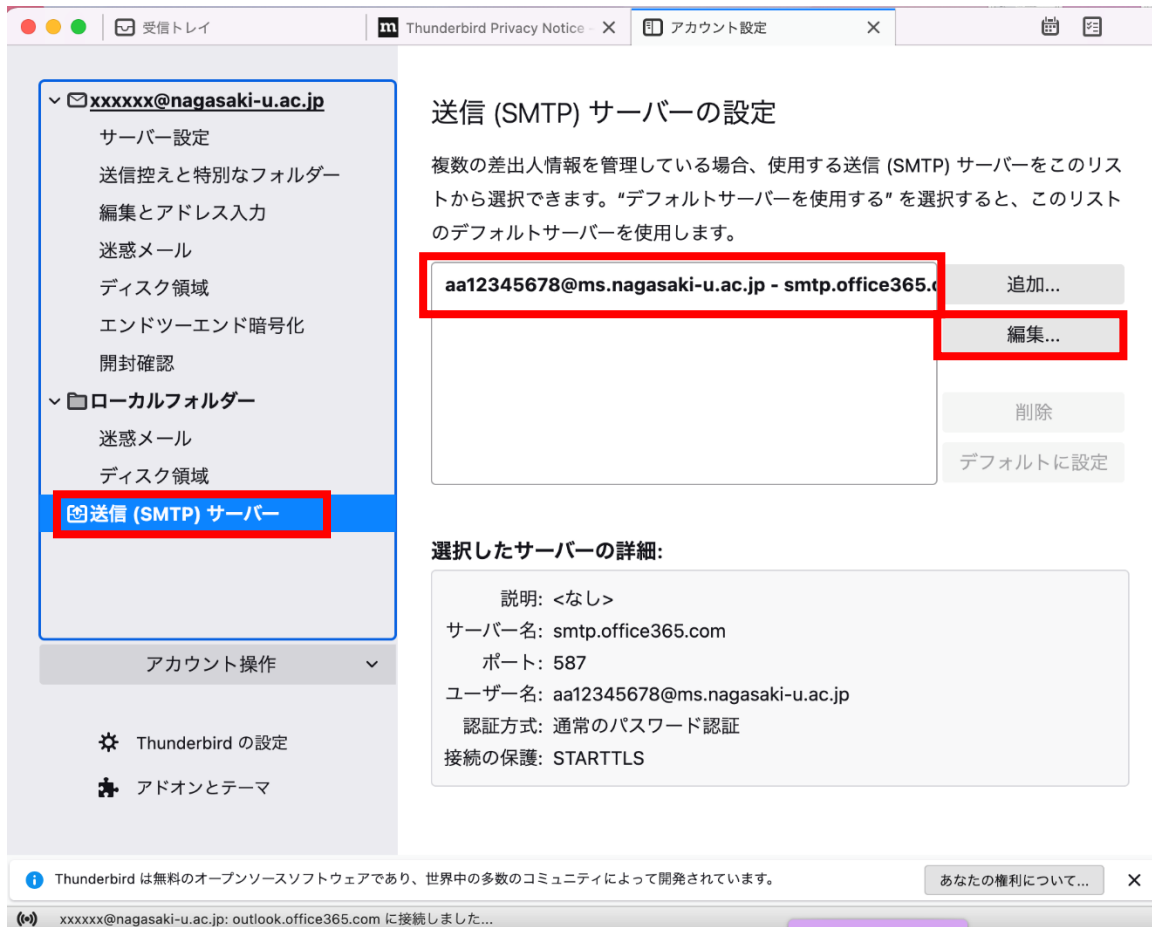
終了時に受信トレイを整理 (expunge) する  
 終了時にゴミ箱を空にする

Thunderbird は無料のオープンソースソフトウェアであり、世界中の多数のコミュニティによって開発されています。

あなたの権利につ



10. 【送信 (SMTP) サーバー】 をクリックし、先ほど設定したものを選び、【編集】 をクリックします。



11. 認証方式：通常のパスワード認証を【OAuth2】に変更し、【OK】をクリックします。





12. 認証画面が表示される場合は、長崎大学の MS アカウントと長大 ID のパスワードにてサインインしてください。

長崎大学の MS アカウント：長大 ID@ms.nagasaki-u.ac.jp 例) aa12345678@ms.nagasaki-u.ac.jp

パスワードは長大 ID のパスワードです。



13. 下記のような画面が出た場合は、多要素認証の設定を行ってください。

多要素認証の設定は、[こちら](#)をご確認ください。



aa @ms.nagasaki-u.ac.jp

## 詳細情報が必要

ご使用のアカウントを保護するため、組織ではさらに情報が必要です

[別のアカウントを使用する](#)

[詳細情報の表示](#)

次へ

14. 主な設定は以上です。